

Herzlich Willkommen auf unserem Bauernhof im Ostallgäu



Anschrift:

Marlene und Franz Kögel

Lindenstrasse 20

87648 Aitrang

Telefon: 08343 - 432 Fax: 08343 - 923600

e-Mail: info@koegelhof.de

Unser bewirtschafteter Hof (Bio Bauernhof Gäa e.V.) liegt mitten im Dorf. Sie können leicht in unserem Dorf einkaufen, da die Verkaufsstellen zu Fuß in weniger als 5 Minuten erreichbar sind. Wir haben außer unseren Kühen und Kälber auch noch zwei Katzen, eine Ziege, einige Hasen und ein paar Hühner, die alle auf unserem großen Hofplatz herumlaufen dürfen.

Unsere Ferienwohnung:

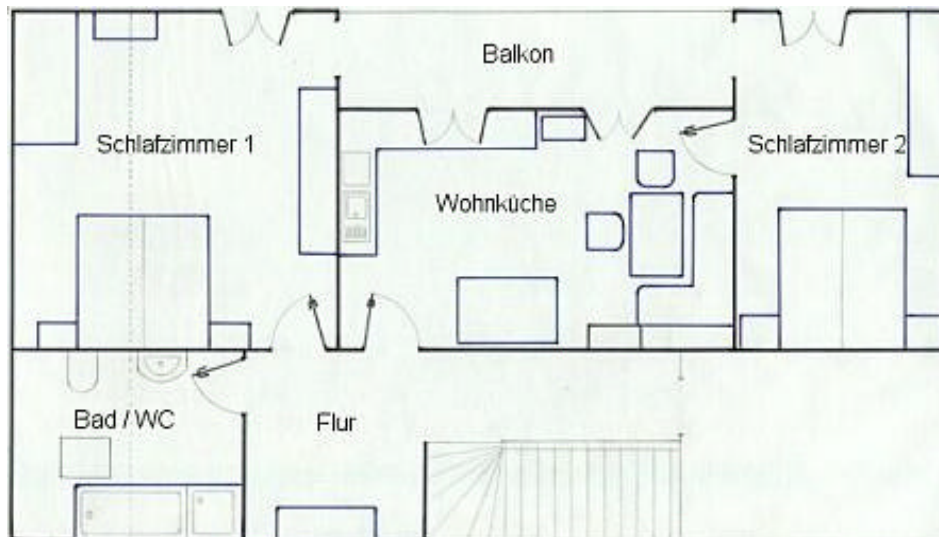
Kurzbeschreibung:

Unsere Ferienwohnung ist ca. 85 qm groß und hat 2 Schlafzimmer mit insgesamt 5 Betten, eine Wohnküche, sowie ein Bad (Dusche und Badewanne) mit WC.

In der Wohnküche können noch zwei weitere Personen auf einer Schlaf-Couch untergebracht werden. Ein Kinder-Reisebett sowie ein Kinder-Hochstuhl für die ganz Kleinen sind vorhanden.

Die Wohnküche ist mit einer großen Küchenzeile, einer gemütlichen Eckbank und Satelliten TV ausgestattet.

Auf dem großzügigen Balkon, mit Blick auf Aitrang, kann man sich bereits morgens herrlich sonnen.



Bilder:



Preise je Übernachtung: ¹⁾ Stand: Januar 2004

2 Personen	€ 31,00
Jede weitere Person	€ 6,00
Kinder unter 4 Jahren	€ 3,00
Haustiere ²⁾	€ 2,50
Endreinigung	€ 20,00

¹⁾ Bettwäsche und Handtücher werden gestellt; außerdem täglich frische Milch und im Winter selbstgemachte Butter. ²⁾ nach vorheriger Rücksprache

Anreise mit dem Auto

Aus Richtung Norden kommend:

Autobahn A7 Richtung Kempten Abfahrt Dietmannsried über Probstried, Seebach, Untrasried, Obergünzburg, Günzach nach Aitrang

Aus München kommend:

Autobahn A96 Richtung Memmingen Abfahrt Buchloe auf der B12 an Kaufbeuren vorbei über Altdorf, Ebenhofen, Ruderatshofen nach Aitrang

Allgäu

Aitrang

Aitrang ist ein sehr schöner Erholungsort im Voralpenland in 750 - 800 m Höhe mit ca. 1.850 Einwohner.

Bei uns in Aitrang finden Sie:

Autovermietung

Banken:

Raiffeisenbank

Sparkasse

Postbank

Bücherei Rathaus

Bootsverleih Elbsee

Campingplatz Elbsee

Fischzucht

Frisör

Fahrradverleih

Gasthäuser:

Gasthof Pension Adler - In der Ortsmitte

Elbsee-Restaurant - Mit Blick auf den Elbsee und die Alpen - 2km von Aitrang - leicht erreichbar über gute Wanderwege

Krone - In der Ortsmitte - Treffpunkt der Jugend

Gasthaus Ziegerer - Der passende Rahmen für jeden Anlass - Im östl. Ortsteil von Aitrang

Gasthaus Seealpe - Biergarten - leicht erreichbar über gute Wanderwege, kinderfreundlich, geöffnet im Sommer und im Winter

Kfz-Werkstätten

Lebensmittel:

Bäckerei

EDEKA

Metzgerei

Käserei

Medizin:

Praktischer Arzt

Zahnarzt

Medizinische Massage

Post

Tankstelle

Wir freuen uns auf Ihren Besuch

Familie Kögel

www.koegelhof.de